

# MODULHÄUSER KATALOG

Alle Rechte vorbehalten 2023/2024



# Moderne Projekte

mit **Schwerpunkt** auf  
**Funktionalität** im edlen  
**Design**

## Höchstes Niveau des grünen Bauwesens.

Wir bauen  
energiesparende und  
ökologische Gebäude  
und glauben damit,  
unseren Beitrag  
zur Umwelt- und  
Ressourcenschonung zu  
leisten.

## Umfassende Dienstleistungen.

Es ist nicht nötig,  
jahrelang zu warten,  
bis Ihr Haus endlich  
bezugsfertig ist. Von  
der Idee bis hin zum  
schlüsselfertigen Haus in  
Modulbauweise dauert  
es für gewöhnlich nur  
eine relativ kurze Zeit.  
Wir unterstützen Sie  
gerne bei der Wahl  
des Konzepts und  
der Gestaltung der  
Ausführung mit einer  
ausführlichen Beratung.  
Auch bei technischen  
Fragen stehen wir gerne  
zur Verfügung.

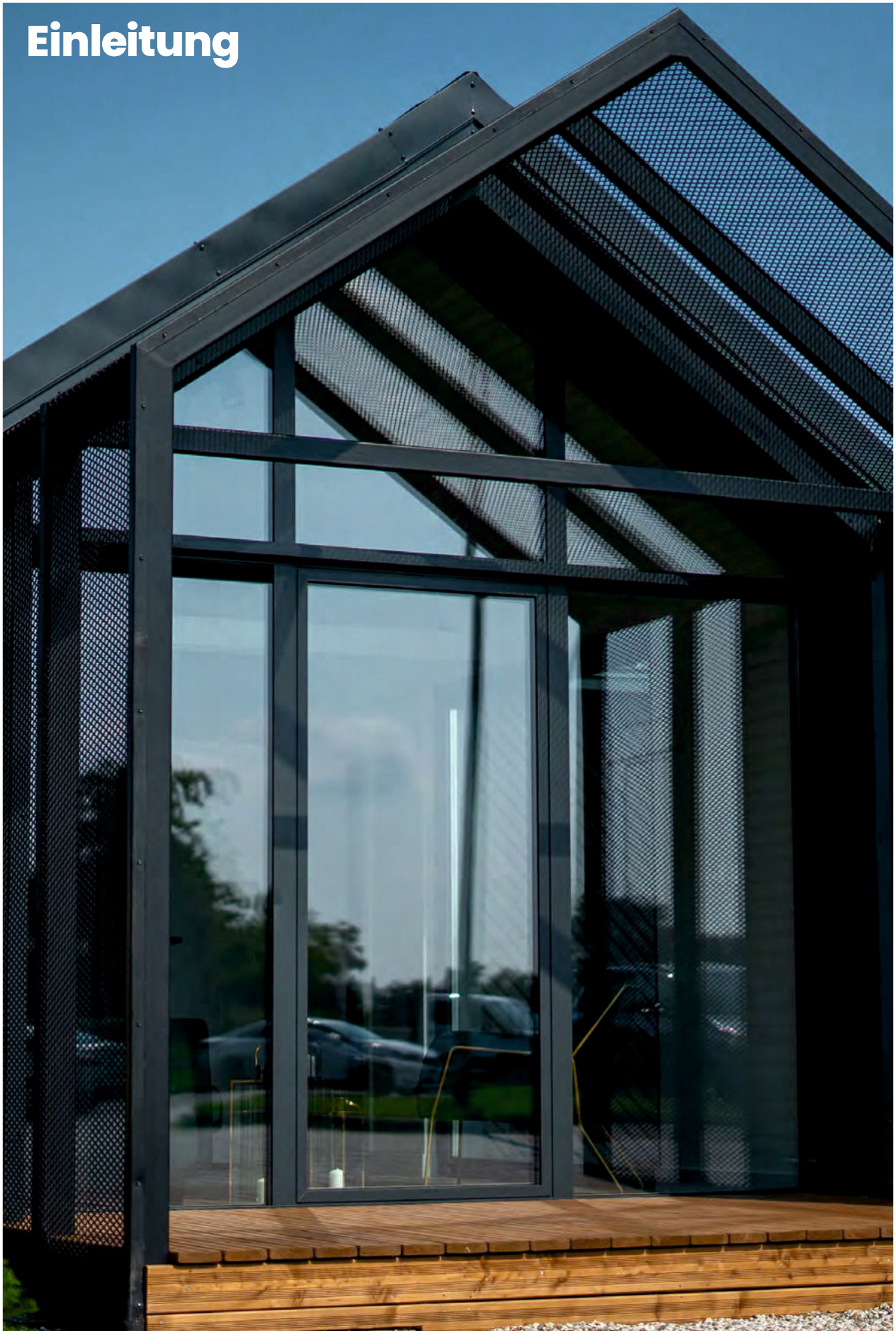
## Modulare Gebäude sind die Verbindung von einfachen Formen, hochwertigen Materialien und innovativen Lösungen.

Das Konzept der Modulbauweise ist sehr einfach. Die  
Module werden in einer Produktionshalle vollständig  
zusammengebaut und dann im Ganzen zum  
Aufstellort gebracht.

Sie können Ihr Modulhaus zwischen  
unterschiedlichen Projekten je nach Geschmack  
auswählen.



# Einleitung



Die in diesem Katalog dargestellten Fotos dienen als Beispielbilder für unterschiedliche Fertigungsmöglichkeiten. Sie können sowohl individuelle Ausführungen wie auch aufpreispflichtige Sonderoptionen darstellen. Änderungen und Abweichungen sind vorbehalten.

# Inhaltsübersicht



**Starke Marke**

**Modulares Bauwesen**

**Unsere Hausmodule**

I-14 EH 40

I-12 EH 40

I-15 EH 40

VR

Raw House

L EH 40

NSP V1

NSP V2

**Fertigungsvarianten**

**Produktspezifikation**

Effizienzhaus 40

Heizung und Lüftung

Hauskonstruktion

Installationen

Isolierung

Innenraumverkleidung

**Ausstattung**

Dachverkleidung

Fassaden

Fenster und Türen

Innentür

Bodenbelag

Innenwände

Sanitäre Einrichtungen

Küche

Beleuchtung



# Starke Marke

## Bauen mit Sicherheit

Die von uns angebotenen Häuser sind bereits seit 15 Jahren erfolgreich auf dem Markt des modularen Bauwesens präsent.

Professionelles Team garantiert kompetente und komplette Beratung und Begleitung von der ersten Anfrage bis hin zum Liefertag Ihres Traumhauses.







# Modulares Bauwesen

Modulhäuser bieten Ihnen durch ihre kompakte Ausführung große Freiheit. Sie können nicht nur Wohnmodule zusammensetzen.

Bei Bedarf ist meistens die Änderung der Adresse möglich, Sie nehmen Ihr Haus beim Umzug einfach mit.

Große Vielfalt an Möglichkeiten









# "Warum lohnt es sich, die modulare Bauweise zu wählen?"



## Preis

Modulares Bauen ist vor allem aufgrund des schnelleren Produktionsprozesses günstiger. Des Weiteren ist das Entstehen des Gebäudes nicht wetterabhängig, sodass keine Ausfallzeiten drohen. Es müssen ebenfalls keine Materialien gelagert werden, was die Kosten deutlich reduziert.



## Energieersparnis

Ein um mehr als 60 % geringerer Energiebedarf zur Herstellung eines Gebäudes in Modulbauweise im Vergleich zur traditionellen Bauweise.

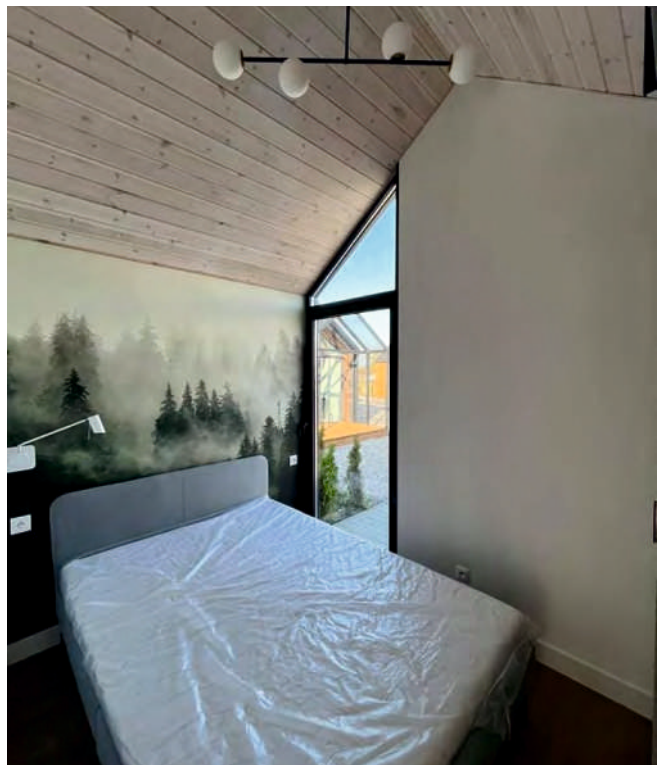


## Ästhetik

Modernes Design und beste Materialien – die perfekte Kombination für beeindruckende Gebäude von zeitloser Schönheit.









# Unsere Hausmodule







## **Wir haben aufregende Neuigkeiten für Sie! Ab sofort bieten wir Ihnen eine Auswahl an hochwertigen Modulhäusern an.**

Unsere Modulhäuser werden im EH-40-Standard hergestellt, um Ihnen eine herausragende Energieeffizienz, erstklassige Qualität und unübertroffenen Komfort zu bieten. Mit dieser innovativen Bauweise werden vorgefertigte Module in unserem Betrieb produziert und vor Ort aufgestellt oder bei mehreren Modulen zu Ihrem Traumhaus zusammengesetzt. Das bedeutet, dass Ihr Haus schneller und effizienter errichtet wird – ohne Abstriche bei der Qualität. Dank der Verwendung von G-K Platten zur Verkleidung der Innenräume ähneln unsere Modulhäuser dem traditionellen Hausbau, bieten jedoch noch viele weitere Vorteile. Sie genießen helle und einladende Innenräume, die mit natürlichem Licht durchflutet sind und eine angenehme Atmosphäre schaffen. Die moderne Gestaltung und erstklassigen Entwürfe unserer Modulhäuser werden Sie begeistern.

Bei uns haben Sie die Möglichkeit, aus verschiedenen Hausmodellen zu wählen und somit die optimale Variante für Ihre Bedürfnisse und Vorlieben zu finden. Ob Sie ein kompaktes Zuhause für Singles oder Paare suchen oder ein geräumiges Familienhaus wünschen – unsere Modulhäuser bieten Ihnen die perfekte Lösung. Wir legen größten Wert auf Qualität und stellen sicher, dass jedes Modulhaus nach höchsten Standards gefertigt wird. Lassen Sie sich von den Vorteilen der Modulbauweise begeistern und entdecken Sie die Vielfalt unserer Modulhaus-Designs. Wir sind stolz darauf, Ihnen Häuser anzubieten, die Ihre Wohnträume wahr werden lassen.



# Modulhaus I-14



## Das Modul I-14

erfüllt die Bedürfnisse einer Familie auf optimale Weise. Jedes Familienmitglied findet hier seinen eigenen Raum zum Entspannen und Rückzug, während das Wohnzimmer als gemütlicher Treffpunkt dient. Die funktionale und bequeme Raumaufteilung lässt keine Wünsche offen.

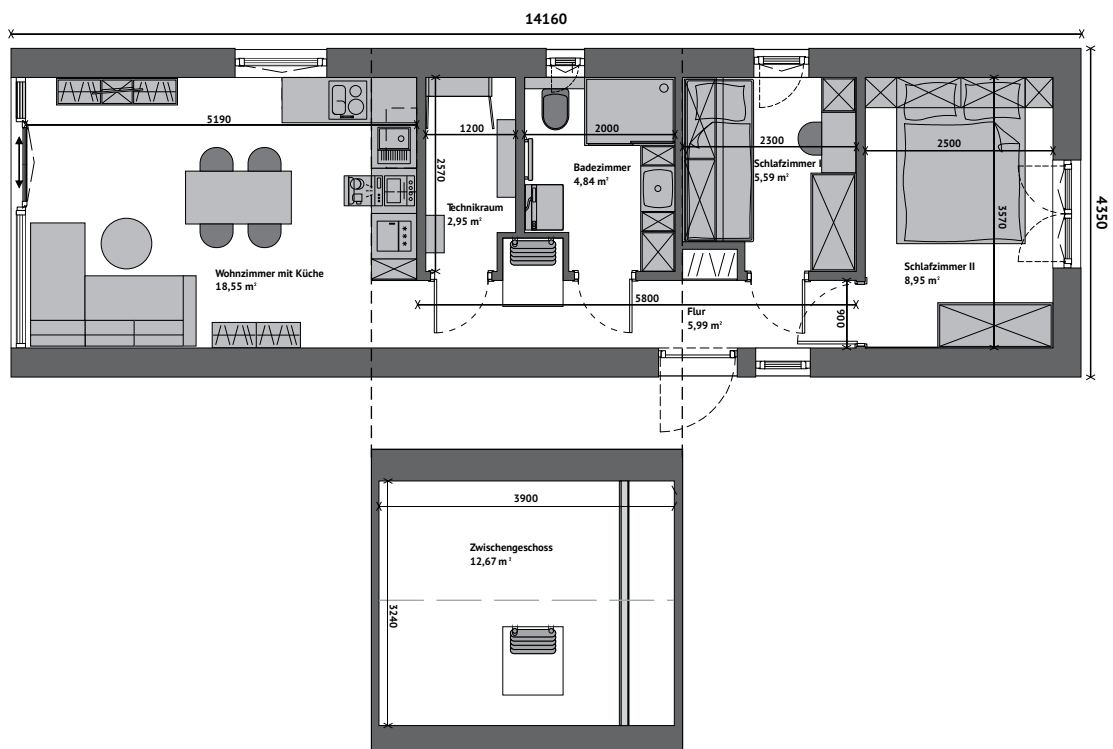
## Entdecken Sie unser beliebtes Modulhaus I-14

das perfekt für Familien geeignet ist. Mit seinen zwei getrennten Schlafzimmern, dem Wohnzimmer mit verglaster Giebelwand und hoher Decke bietet es ausreichend Platz und schafft ein traumhaftes Wohnklima.





Projekt I-14 Modulhaus EH 40  
 14m x 4,35m  
 Wohnfläche 46,9m<sup>2</sup> + Schlafnische 12,6m<sup>2</sup>



# Modulhaus I-12

---

Falls Sie unser Modulhaus I-14 optimal finden, jedoch die Wohnfläche scheint für Sie zu groß oder zu klein sein, schauen Sie sich bitte die Module I-12 und I-15 an.



**Mit dem Modul I-12** haben wir ein besonderes Augenmerk auf Design und Funktionalität gelegt. Jeder Quadratmeter wird optimal genutzt, um Ihnen ein komfortables und praktisches Zuhause zu bieten.

Das Modul mit einem Schlafzimmer besticht durch seine kompakte Form und bietet alles, was für ein bequemes Leben notwendig ist, ohne Kompromisse einzugehen. Dank der verglasten Giebelwand strömt viel Tageslicht in den Raum und verleiht ihm eine helle und einladende Atmosphäre.

Erleben Sie das einzigartige Wohngefühl des Modulhauses Modul I-12 und überzeugen Sie sich selbst von seinem Charme und seiner Funktionalität. Die gut durchdachte Raumaufteilung des Moduls I-12 ermöglicht eine effiziente Nutzung der Fläche.

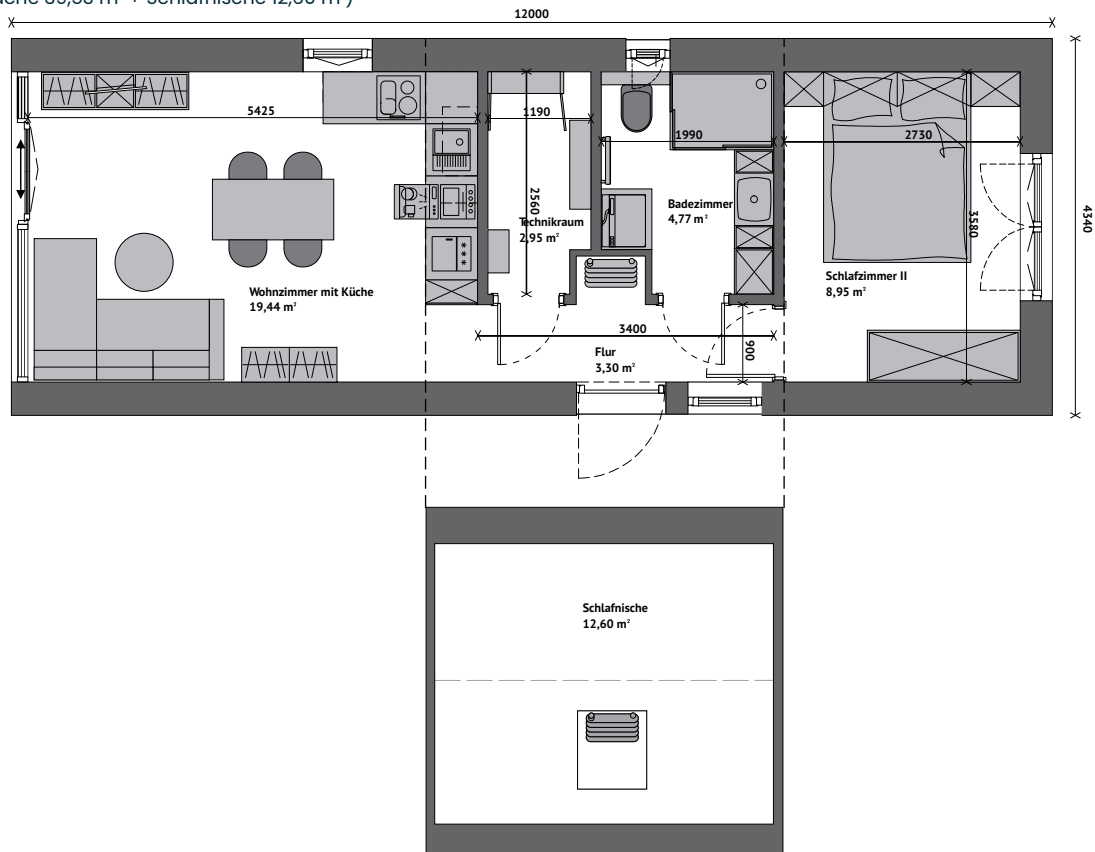


Das Schlafzimmer bietet ausreichend Platz für ein gemütliches Bett und Stauraum für persönliche Gegenstände. Das Badezimmer ist modern gestaltet und hochwertig ausgestattet. Die Wohnküche ist funktional und stilvoll, und das Wohnzimmer lädt zum Entspannen und Verweilen ein.





Projekt I-12 Modulhaus EH 40  
 12m x 4,35m  
 52m<sup>2</sup> (Wohnfläche 39,53 m<sup>2</sup> + Schlafnische 12,60 m<sup>2</sup>)





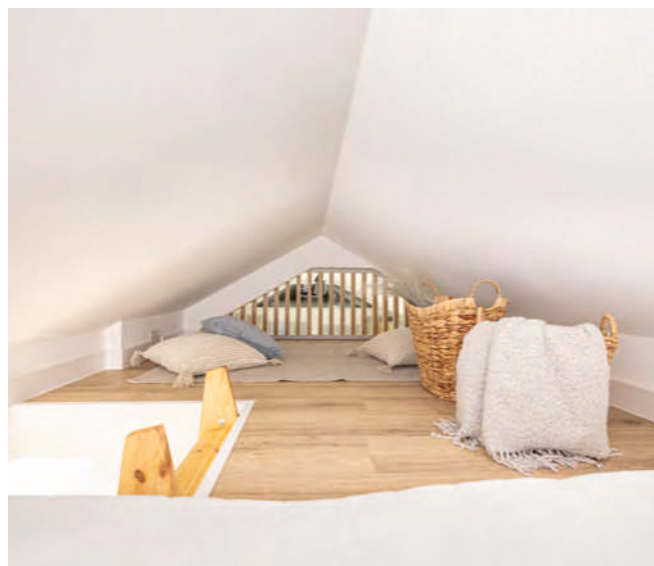
Unsere Hausmodule

# Modulhaus I-15

---



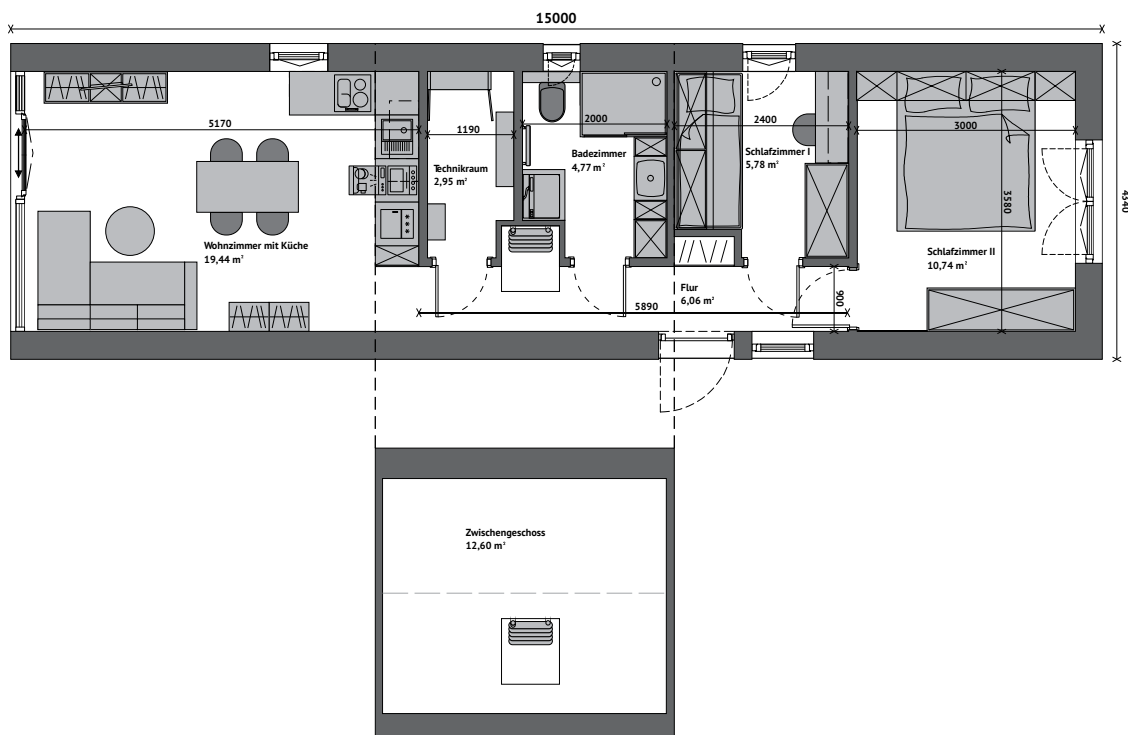
**Das Modulhaus I-15** wurde mit Blick auf Familien konzipiert und verlängert, so dass es ein harmonisches und vor allem komfortables Wohnambiente bietet. Egal ob für junge Familien, Paare mit Kindern oder mehrere Generationen unter einem Dach, dieses Haus erfüllt die Bedürfnisse aller Bewohner und schafft ein Zuhause zum Wohlfühlen.







Projekt I-15 Modulhaus EH 40  
 15m x 4,35m  
 Wohnfläche 49,7m<sup>2</sup> + Schlafnische 12,6m<sup>2</sup>





# Modulhaus VR

---



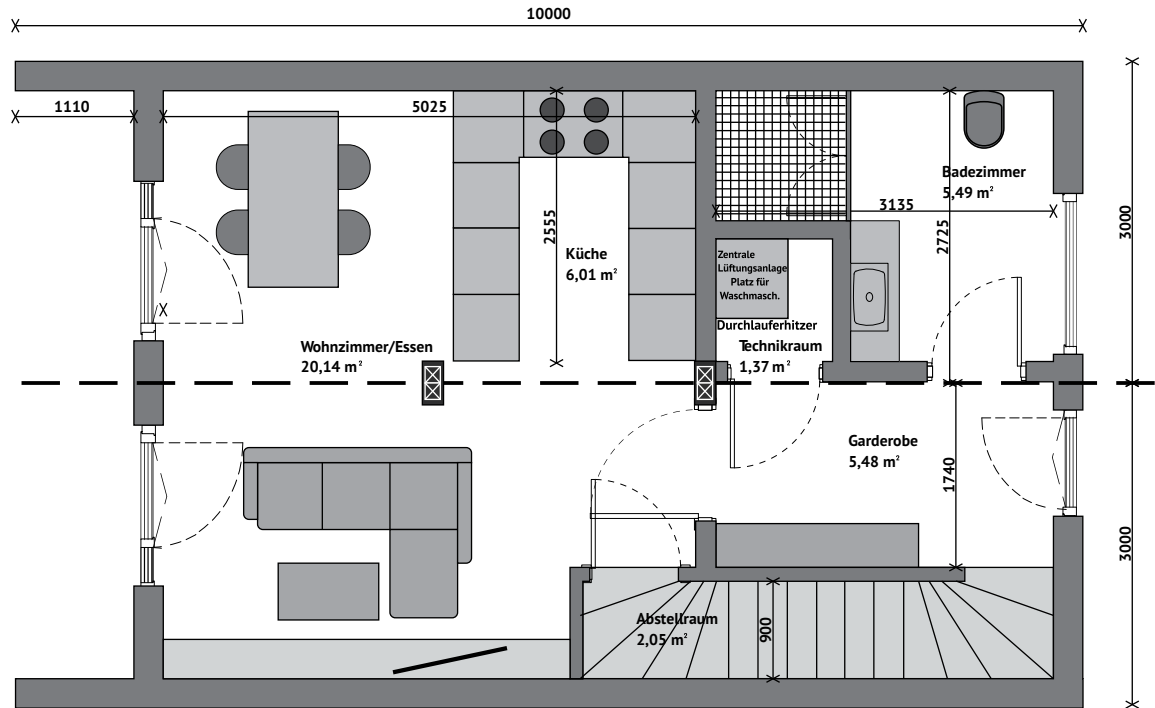
Entdecken Sie das revolutionäre VR-Modulhaus! Perfekt für Grundstücke mit begrenzter Baufläche geeignet. Dank seiner platzsparenden Bauweise bietet das Haus alle notwendigen Räume auf zwei Etagen. Maximale Funktionalität auf kleinstem Raum – das ist das VR-Modulhaus!

Es besteht aus vier separaten Modulen und bietet einen zweistöckigen Wohnraum mit ausreichend Platz für jedes Familienmitglied. Das VR-Modulhaus ist ein herausragendes Beispiel dafür, dass modernes Design eine funktionale Raumaufteilung nicht ausschließt. Es kann entweder als freistehendes Einfamilienhaus oder als Reihenhaus aufgestellt werden. Genießen Sie ein komfortables Wohnen und ein freies Leben im VR-Modulhaus. Der EH-40-Standard stellt sicher, dass die Module robust, gut isoliert und energieeffizient sind, um Ihren Wohnkomfort zu maximieren.

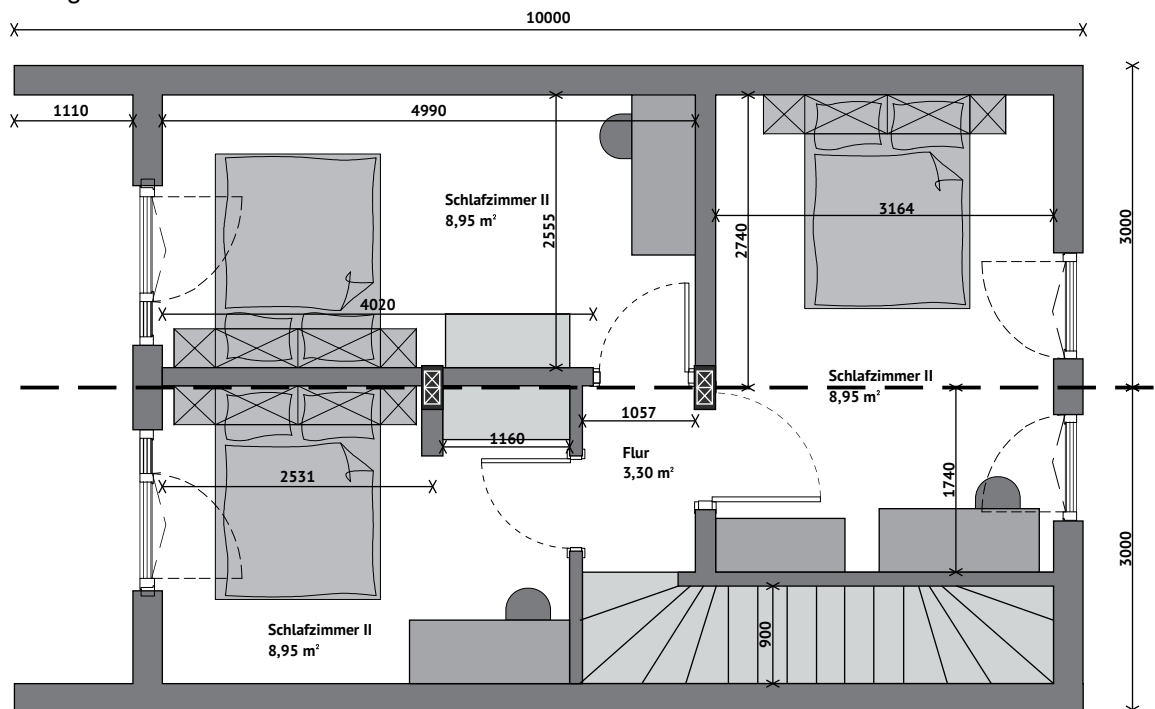


Modulhaus Projekt VR EH40  
 10m x 6m  
 Wohnfläche 77m<sup>2</sup>

Erdgeschoss



Obergeschoss





Unsere Hausmodule

# Modulhaus Raw House

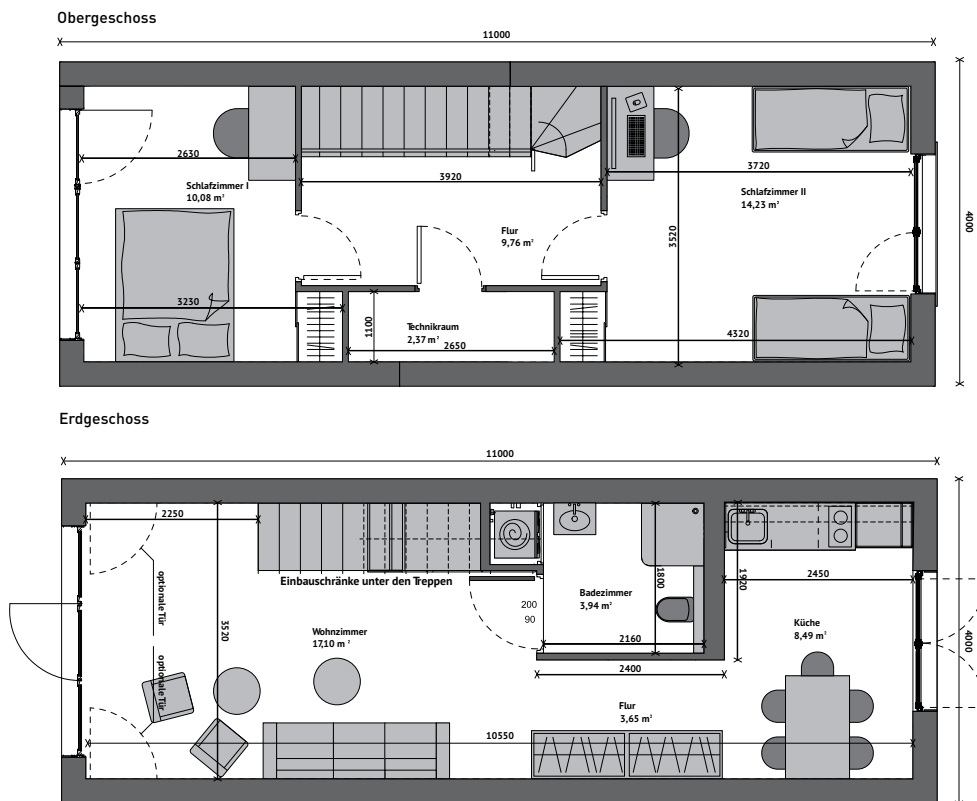
---

Das Raw-House-Modulhaus mit seiner funktionalen Raumaufteilung entspricht hervorragend den Bedürfnissen einer Familie. Im Erdgeschoss finden Sie einen offenen Wohnraum, das ideal für Aktivitäten des täglichen Lebens geeignet ist. In der ersten Etage befinden sich separate Schlafzimmer, die Rückzugsorte und Privatsphäre für jedes Familienmitglied bieten.





Raw House Modulhaus EH40  
 11m x 4m  
 44m<sup>2</sup> (Wohnfläche 73 m<sup>2</sup>)

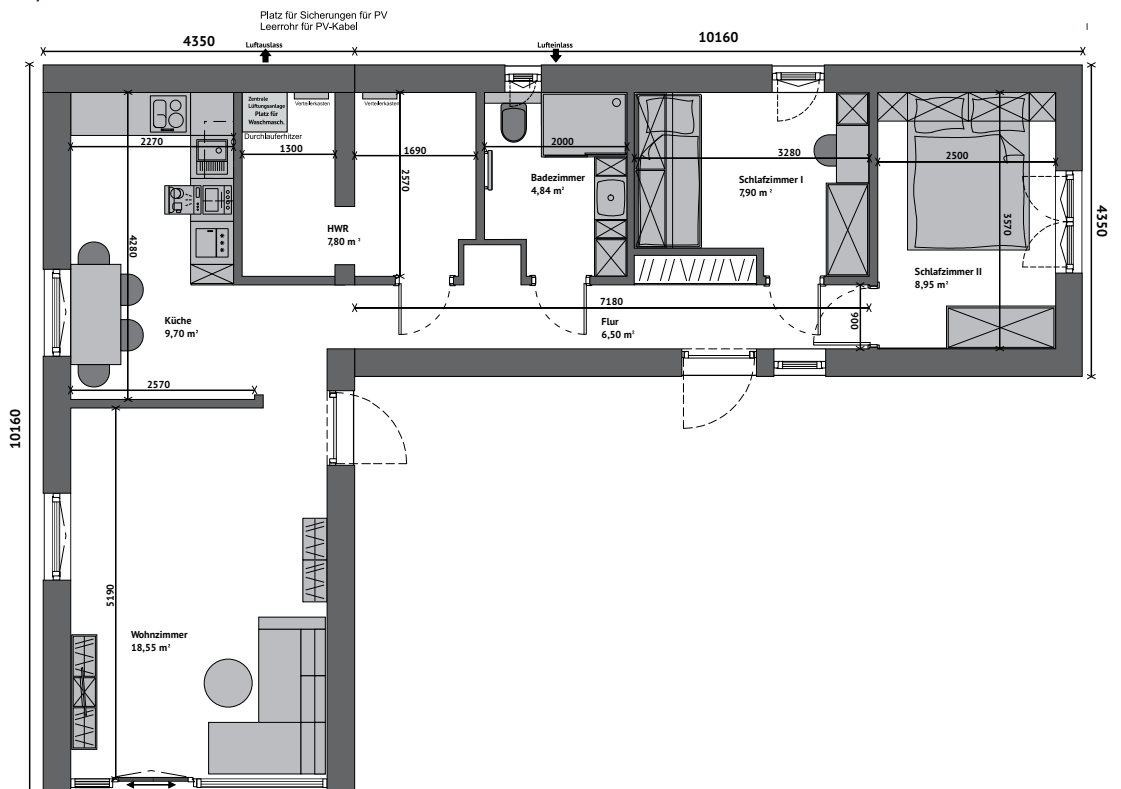




# Modulhaus L EH40

Das Modulhaus im L-Form ist eine hervorragende Option für diejenigen, die mehr Wohnraum wünschen, aber keine Treppen im Haus und keine weiteren Etagen möchten. Dank der erhöhten Wohnfläche ist dies die ideale Option für Familien mit Kindern oder beispielsweise für Personen, die von zu Hause aus arbeiten und ein Büro benötigen. Ein weiterer Vorteil dieses Projekts ist die Möglichkeit, eine Terrasse zu planen, die von beiden Seiten vom Hausgebäude umgeben wird.

Modulhaus L EH40  
10m x 4m + 10 x 4m  
Wohnfläche 64,2m<sup>2</sup>



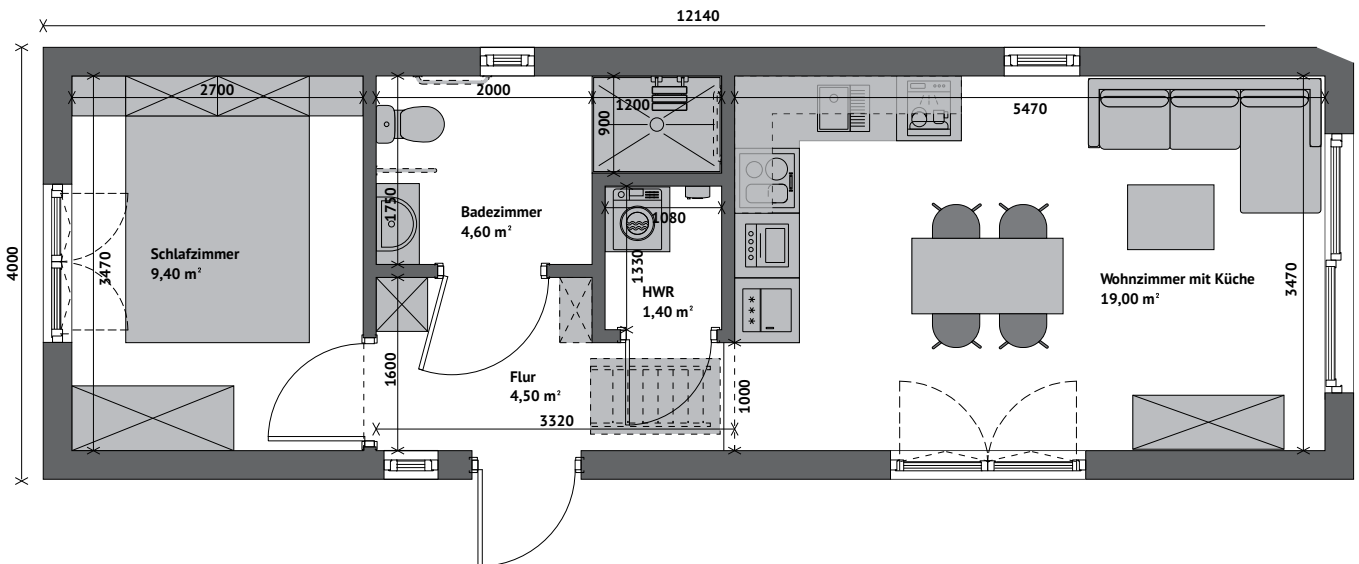
# Modulhaus NSP V1 und V2

Das Konzept des altersgerechten Wohnens rückt immer stärker in den Fokus, insbesondere für die Generation 60+, die ihren Wunsch nach einem eigenen Mini-Haus verwirklichen möchte. In der Gestaltung und Realisierung solcher Projekte ist es von großer Bedeutung, die spezifischen Ansprüche und Wünsche älterer Menschen zu berücksichtigen. Um einen komfortablen Wohnraum für Senioren zu schaffen, der Bewegungsfreiheit und Sicherheit gewährleistet, haben wir Modulhäuser für Senioren entworfen, die sich durch eine breite Palette von Vorteilen auszeichnen wie z.B. breitere Innentüren, offene Dusche mit niedrigem Einstieg oder Haltegriffe im Badezimmer. Ihnen stehe zwei Modelle in zwei Längen 12m und 14m zur Auswahl.

## Projekt NPS V1 Modulhaus EH40

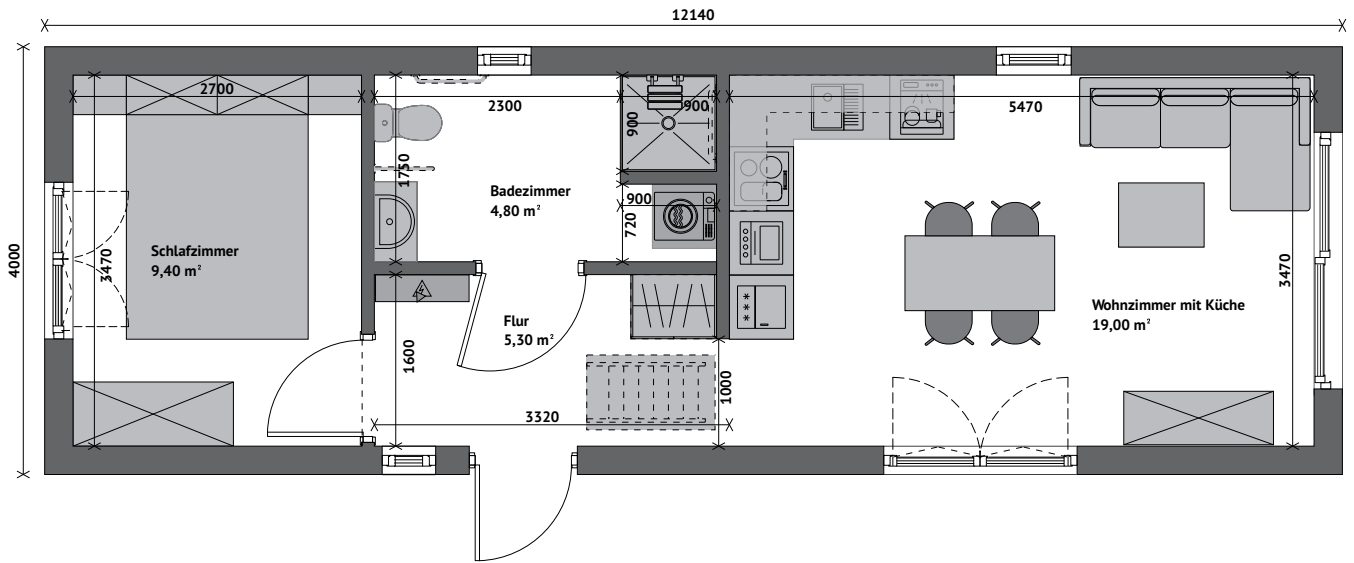
12m x 4m

Wohnfläche 38,9m<sup>2</sup>

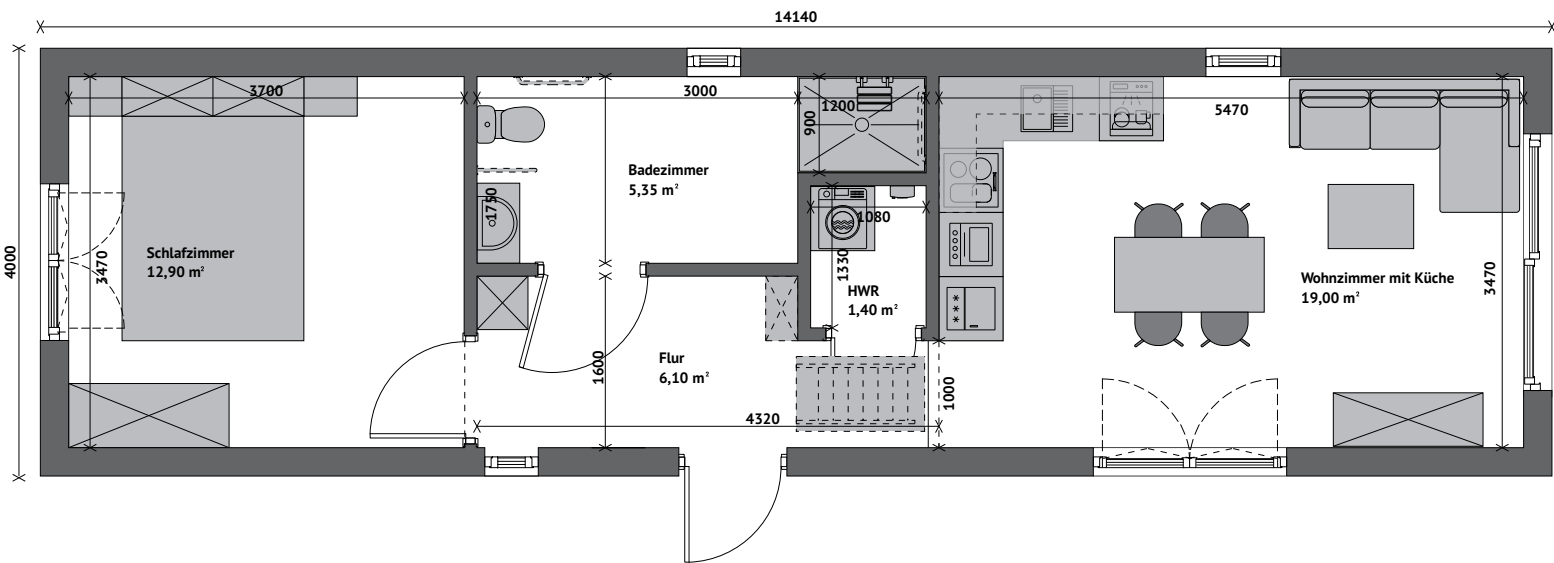




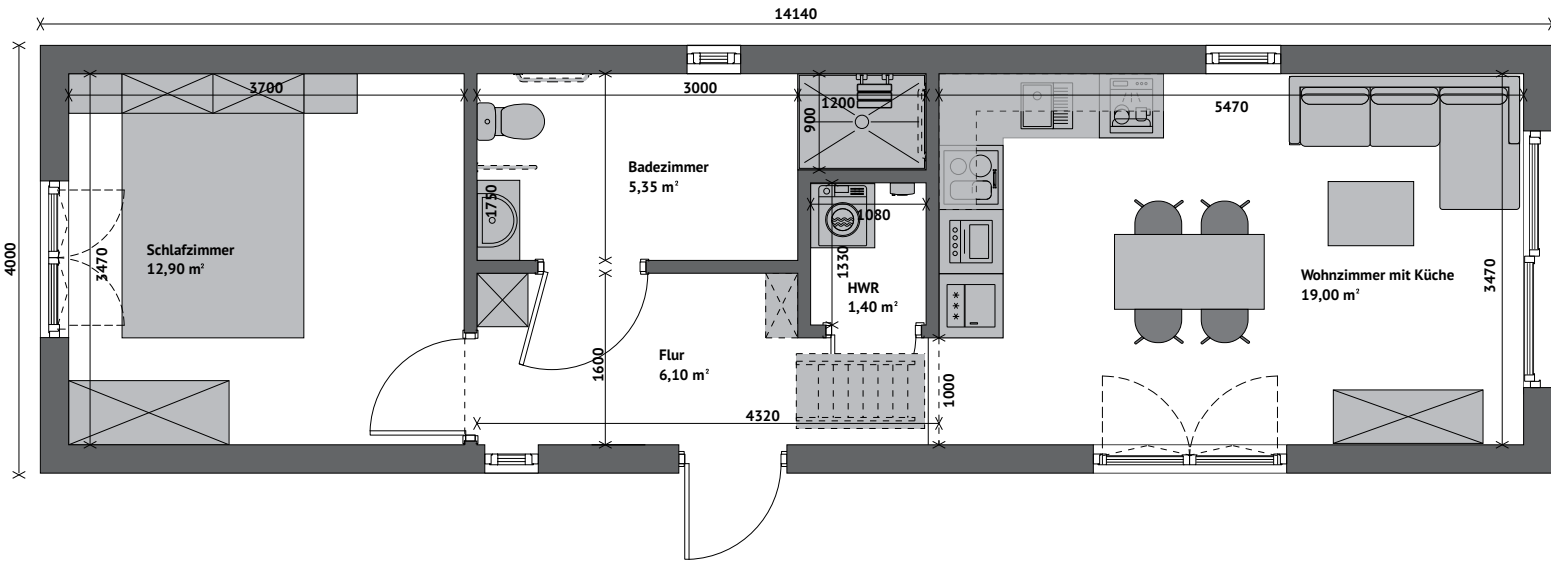
Projekt NPS V2 EH40  
 12m x 4m  
 Wohnfläche 38,5m<sup>2</sup>



Projekt NPS v1 Modulhaus EH40  
 14m x 4m  
 Wohnfläche 44,7m<sup>2</sup>



Projekt NPS v1 Modulhaus EH40  
 14m x 4m  
 Wohnfläche 44,7m<sup>2</sup>









# Fertigungsvarianten







Sie haben die Möglichkeit,  
zwischen zwei Fertigungsverfahren des  
TIMO-Modulhauses zu wählen:

# Standard und Premium

Falls Sie bereits eigene Möbel ins Haus bringen möchten oder Ihre Wohnräume selbst einrichten wollen, wäre die Basic-Variante eine optimale Auswahl für Sie. Das Modulhaus wird innen und außen fertiggestellt, inklusive der Innenwände, Bodenbeläge und aller Installationen. Auch das Badezimmer und der Technikraum mit nötiger Ausstattung für den EH-40-Standard sind fertig ausgestattet. Mit restlicher Ausstattung sind Sie frei und können dem Haus Ihren eigenen Stil verleihen.



# Standard Version

---



1. Starke Konstruktion aus Stahl und Holz mit Typenstatik-Berechnung für ein dauerhaftes Wohnen
2. Fertige Fassade
3. Mixfassade aus hochwertigen Kunststoffpaneelen VinyPlus verbunden mit anthrazitfarbenem Falzblech (Modelle I-12, I-14 und I-15)
4. Holzfassade (Modell Raw House)
5. Putzfassade (Modell VR)
6. viereckige Stahlrinnen und PVC-Fallrohre
7. Dacheindeckung mit Falzblech
8. Perfekte Isolierung gem. GEG-Voraussetzungen für den EH-40-Standard
9. Zentrales Belüftungssystem mit Wärmerückgewinnung
10. Luft-Luft-Wärmepumpe (Klimaanlage) als nachhaltige Lösung
11. PVC-Fenster mit 3-facher Verglasung und warmer Kanten
12. Stahleingangstür
13. volle Innentür weiß, wandbündig montiert
14. verschleißfeste Vinylpaneele mit PUR-Bodenleisten
15. Innenwände mit gestrichenen G-K-Platten
16. Innenwände im Bad mit wasserabweisenden und wasserfesten Rocko-Tiles-Paneelen verkleidet
17. Komplette Ausstattung des Badezimmers - alle Installationen inkl. Möbel und Sanitäranlagen (randloses Wand-WC, Waschbecken mit Waschbeckenschrank, Spiegelschrank, Hochschrank, Einbauschränk für die WM, Duschkabine mit Duscharmatur und Schiebetür)
18. Durchlauferhitzer
19. Dusche mit Wärmerückgewinnung aus Duschwasser
20. PV-Vorbereitung (Leerrohrführung für Anschlusskabel)
21. Wasserinstallation
22. Elektroinstallation mit luftdichten Steckdosen- und Lichtschalterbüchsen
23. Innenbeleuchtung und Außenleuchte bei der Eingangstür
24. Rauchmelder
25. Dachschlafnische mit Leiter als Eingang (Modelle I-12, I-14 und I-15) / Stahl-Holz-Treppe in die erste Etage (Modelle Raw House und VR)

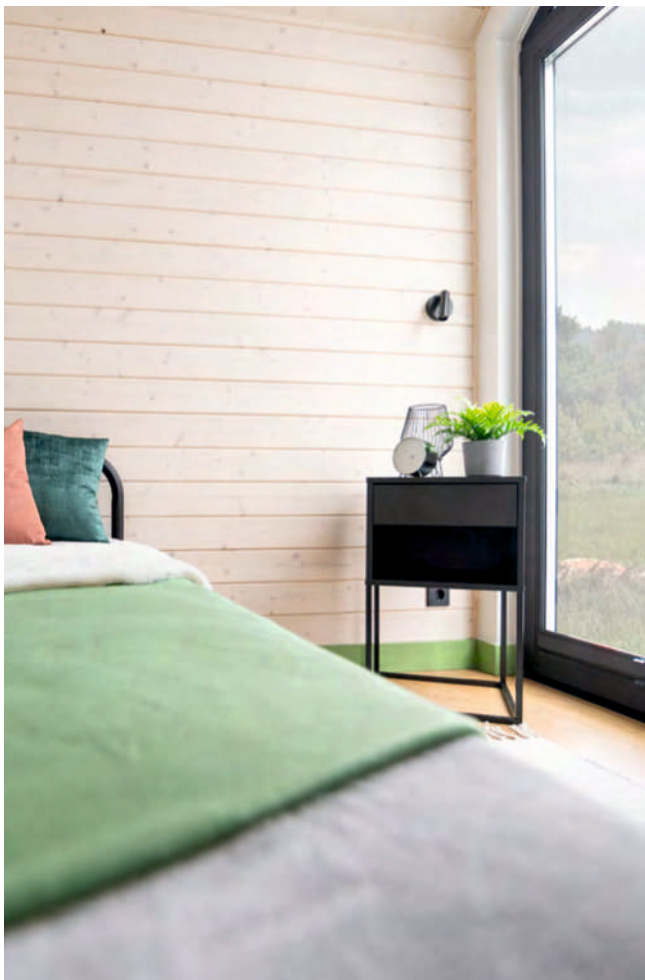


# Premium Version\*



1. Volle Einrichtung innen von Boden bis zum Dach
2. Zusätzlicher Schrank im Eingangsbereich
3. Eingebaute Küche mit allen Installationen und hochwertigen Haushaltsgeräten (Einbaumöbel an das Hausprojekt angepasst, mit MDF-Fronten, Spülbecken in Anthrazit mit Abtropffläche, Bosch Glaskeramikkochplatte, hoher Bosch Einbaukühlschrank, Bosch Einbaubackofen, Bosch Geschirrspüler, Dunstabzugshaube)
4. Wohnraum mit Sofa und Beistelltisch, Essecke (Tisch mit Stühlen), Schrank im Eingangsbereich und im Wohnzimmer, TV-Schrank
5. Schlafzimmer komplett mit Bett und Schränken möbliert

\*Die Ausstattungs- und Einrichtungs-elemente können je nach Projekt und Zimmeranzahl variieren. Änderungen vorbehalten.



**Die Möbelauswahl wird dem Projekt angepasst, die genaue Auflistung der Möblierung und Ausstattung des Hauses wird Ihrem Angebot beigefügt. Beide Variante können durch die gewünschten Zusatzoptionen ergänzt werden.**

Jedes Modulhaus kann nach Wunsch auch als eine **Ausbauvariante** angeboten werden, falls Sie die Fertigung der Innenräume selbst übernehmen möchten. In dieser Variante wird das Haus außen fertiggestellt, Innen werden vollständige Wasser- und Elektroinstallationen verlegt. Das Haus besitzt auch die nötige Ausstattung für den EH-40-Standard, also außer der Isolierung auch solche Anlagen wie Zentrales Belüftungssystem mit Wärmerückgewinnung, Luft-Luft-Wärmepumpe (Klimaanlage), Durchlauferhitzer und Duschabfluss mit WRG. Bei Interesse fragen Sie nach!



# Produktspezifikation





# Effizienzhaus 40 Standard

TIMO Modulhäuser sind aufgrund des geringen Platzbedarfs, der geringen Wohnfläche und der optimalen energetischen Ausstattung besonders ressourcenschonend. Sie ermöglichen die perfekte Kombination einer nachhaltigen Lebensweise mit maximalem Komfort.

TIMO Haus erreicht im Energieausweis überragende Werte und erfüllt alle Anforderungen des Effizienzhaus 40 Plus. Bei einem Effizienzhaus 40 liegt der Jahresprimärenergiebedarf bei maximal 40 % der Grenzwerte, die in der Energiesparverordnung (EnEV 2016) und im GEG gefordert werden. Das ist eine Herausforderung, die wir ohne Probleme meistern können.



**Bei der Planung und Entwicklung der Module wurden die folgenden Faktoren berücksichtigt:**

1. Wärmebrücken-Optimierung
2. Effiziente Wärmedämmung gem. GEG-Vorgaben
3. Luft-Luft-Wärmepumpe – mehr als zu 80% Umweltwärme (bei einem SCOP von 5,1 erzeugt die Wärmepumpe aus 1,0 kWh Strom und 4,1 kWh Umweltwärme, also insgesamt 5,1 kWh Wärme für das Haus)
4. Belüftungssystem mit bis zu 88% Wärmerückgewinnung
5. 37% Wärmerückgewinnung aus Warmwasser beim Duschen
6. Durchlauferhitzer, zu einem Teil mit selbsterzeugtem Strom betrieben
7. Dreifach verglaste Fenster mit warmer Kante (U-Wert unter 0,80 W/m<sup>2</sup>K)
8. Eingangstür mit einem Top Wärmeparameter (U-Wert unter 0,80 W/m<sup>2</sup>K)
9. Photovoltaikanlage mit Speicher

## Bei dem Effizienzhaus 40 Standard profitieren Sie mehrmals:

1. Die Häuser sind weitaus umweltfreundlicher als herkömmliche Neubauten.
2. Energiekosten sind durch beste Dämmung und niedrige Heizkosten sehr gering. Dadurch wirken sich die Energiepreissteigerungen zukünftig kaum noch aus.
3. Sie schonen fossile Rohstoffe.
4. Durch geringste CO<sub>2</sub>-Ausstöße sind die Häuser umweltschonend.
5. Das Haus verbraucht nicht nur wenig Energie, sondern produziert einen großen Teil auch noch selbst – in der Regel mit Hilfe von Photovoltaik.
6. Zudem werden Niedrigenergiehäuser oft durch die öffentlichen Kassen der jeweiligen Bundesländer und der dortigen Kommunen unterstützt. Auf diese Weise lassen sich die in der Planungs- und Bauphase entstehenden Kosten abermals senken.
7. Dank der zentralen Belüftung herrscht im Haus richtige Luftfeuchtigkeit und angenehmes Raumklima, Schadstoffe werden abgeführt. Es besteht auch keine Notwendigkeit mehr für Lüften von Hand.

## Heizung und Lüftung

Dank erhöhtem Isolierungsstandard unserer Modulhäuser ist der Einsatz von lediglich einer Luft-Luft-Wärmepumpe notwendig, um Ihr Haus ausreichend zu beheizen. Im Badezimmer wird zusätzlich ein elektrischer Heizkörper montiert. Das zentrale Belüftungssystem sorgt für regelmäßigen Luftaustausch, wodurch auch die gewünschte Raumtemperatur im Haus erhalten bleibt.

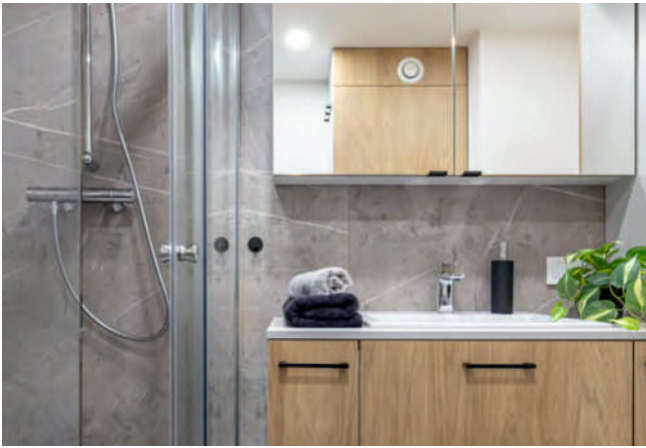
In unseren Häusern bieten wir innovative, energie- und dadurch auch kostensparende Lösung an. Mit einer zentralen Belüftung mit Wärmerückgewinnung, unterstützt durch eine Luft-Luft-Wärmepumpe ist Ihr Haus bestens für Winter gesichert. Zusätzlich wird in den Häusern eine Verkabelung als Vorbereitung für die Photovoltaik verlegt, die Sie sowohl bei Hausbestellung, wie auch nachträglich im Haus installieren können.



## Hauskonstruktion

Bei dem Bau der Hauskonstruktion wird der Stahl S235J mit einer Konformitätserklärung nach PN-Norm verwendet. Stahlelemente werden mit einem Korrosionsschutzmittel mehrfach beschichtet.





## Installationen

Sanitäre Installationen bestehend aus Wasser- und Abwasserinstallation.

Wasserleitungen werden aus PE-RT/Al/PE-RT Mehrschicht Rohren gefertigt. Leitungen werden im Boden und in den Wänden verlegt.

Die Warmwasserbereitung erfolgt mit Hilfe eines elektrischen Durchlauferhitzers. Das Wasser wird aus den Leitungen durch die Abflussrohre DN50 und beim Toilettenabfluss DN110 abgeleitet.

Im Haus ist eine vollständige Elektroinstallation mit einem Sicherungskasten und nötigen Steckdosen und Schaltern verlegt. Das Haus ist auch mit einer Erdung Typ A ausgestattet.

## Isolierung

Dank innovativer Isolierung ist es uns gelungen, die Wärmeparameter eines EH-40-Standards zu erzielen, die nach Gebäudeenergiegesetz GEG vorgeschrieben sind:

Dach = 0,10 W/m<sup>2</sup>K

Außenwand = 0,14 W/m<sup>2</sup>K

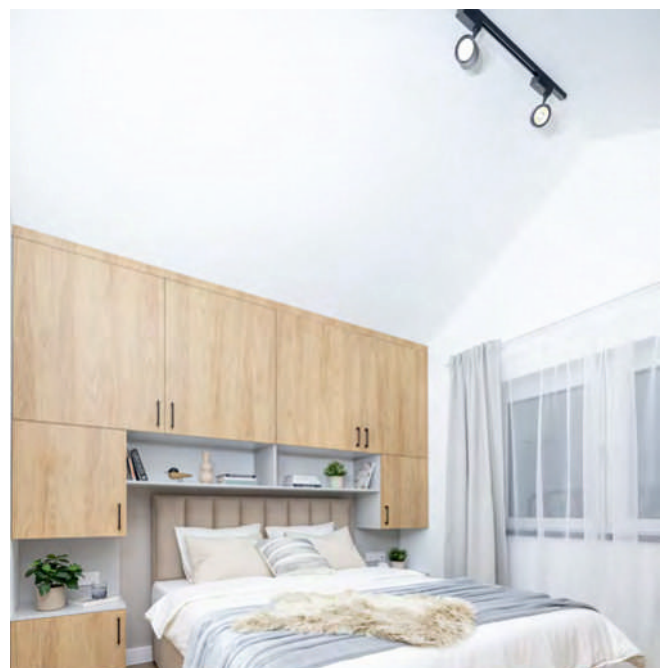
Boden = 0,11 W/m<sup>2</sup>K

## Innenraumverkleidung

Die Wände und die Decke werden in allen Räumen mit gestrichenen Gipskartonplatten verkleidet.

Im Badezimmer werden wegen der Feuchtigkeit wasserfeste Wandpaneele verwendet.

Als Bodenbelag werden hochwertige Vinyl-Paneele verlegt.





# Ausstattung





# Dachverkleidung

## Stehfalzdachplatte



Die Dachverkleidung mit Falzblech ist fest und feuerbeständig, gleichzeitig aber auch schlicht und elegant.



# Fassade

In den Modulen I12, I-14 und I-15 wird eine Mix-Fassade aus hochwertigen Kunststoffpaneelen VinyPlus mit anthrazitfarbenem Falzblech gefertigt. Dadurch ist die Fassade besonders widerstandsfähig und präsentiert besonders modernes Design.



# Holzfassade

Die Holzfassade ist eine Standardoption im Modul Raw House, kann aber auf Wunsch auch bei anderen Modulen angeboten werden. Es handelt sich dabei um ein reines Naturprodukt, das dem Haus eine ganz besondere Optik verleiht.

# Putzfassade

Das Modul VR wird mit einer Putzfassade gefertigt, die einem traditionellen Bau am ehesten ähnelt. Auch hier sind andere Optionen auf Wunsch realisierbar.



# Fenster

Die Fenster in unseren Häusern bieten eine sehr gute Wärmedämmung und sind gleichzeitig auch besonders pflegeleicht. Mit dreifacher Verglasung und warmer Kante sichern sie die beste Isolierung Ihres Hauses.



# Hochwertige Stahleingangstür

92mm dicker Türflügel in Anthrazit mit dem Wärmedurchgangskoeffizient von unter  $0,80 \text{ W}/(\text{m}^2 \cdot \text{K})$ . Thermisch isolierter Türrahmen, Füllung mit XPS-Schaum.

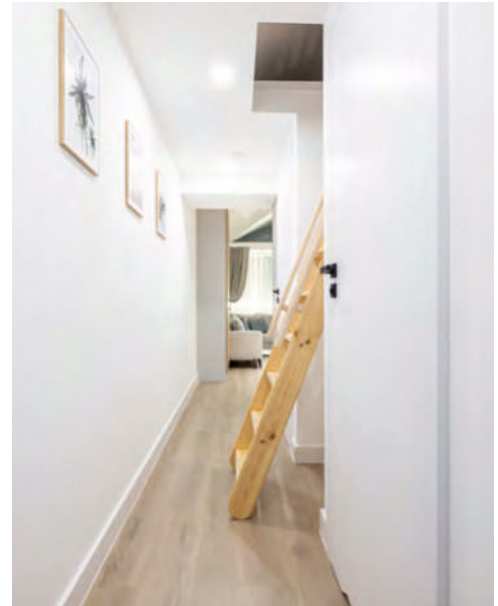
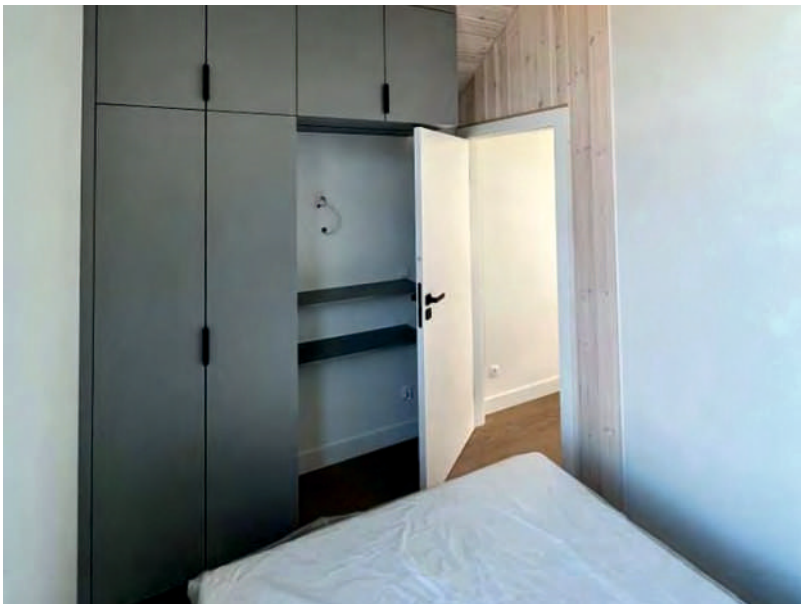
6 Stück Aushebelschutzbolzen und 5-Punkt-Verriegelungssystem sorgen für Ihre Sicherheit.





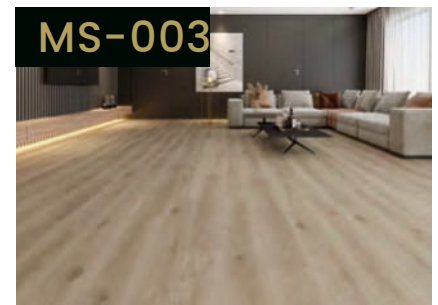
## Innentür

Die Innentür ist in Weiß gehalten und steht in zweifacher Ausführung zur Verfügung. In der Standardvariante sind die Türen wandbündig, als Zusatzoption flächenbündig eingebaut.

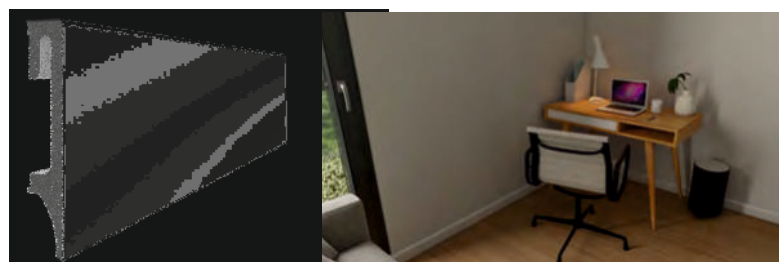


## Bodenbelag

Als Bodenbelag werden Vinylplatten verwendet. Sie bieten einen sehr modernen Look und sind auch bei intensiver Benutzung verschleißfest. Zudem sind sie wasserfest und verfügen über sehr gute akustische Eigenschaften. Die Vinylplatten sind auch für Bodenheizungen geeignet und werden mit Sockelleiste verlegt.



## Sockelleiste



# Innenwände

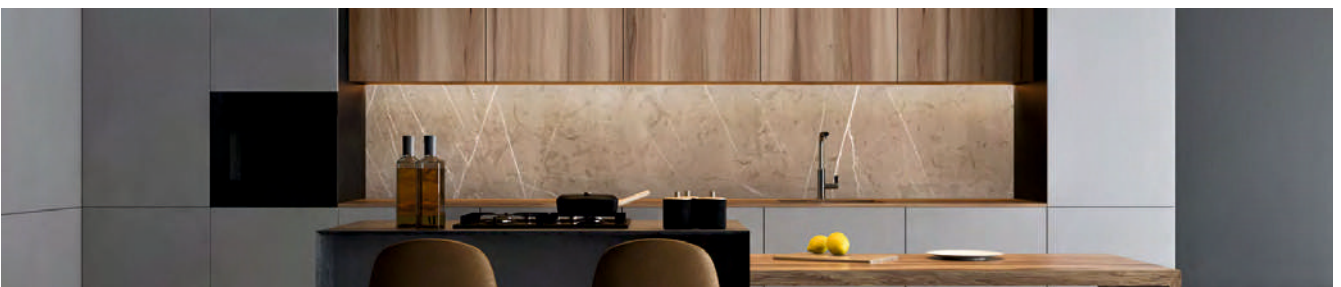
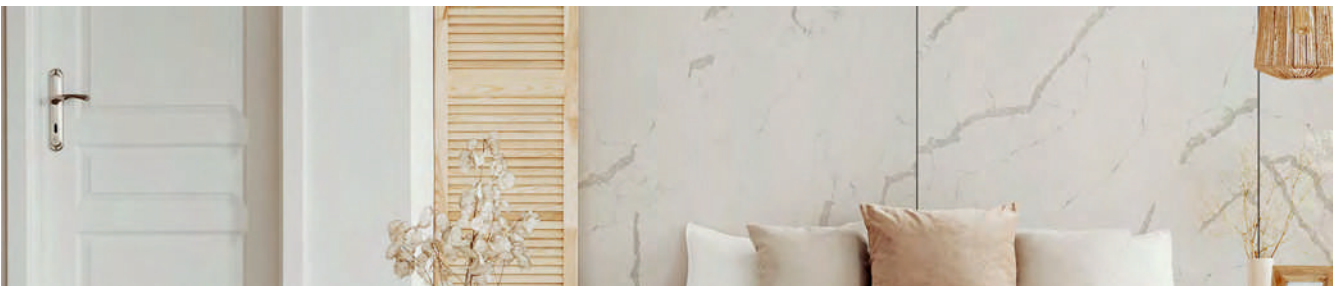
Die Innenwände sind mit G-K Platten verkleidet und weiß gestrichen. Optional ist es auch möglich, eine andere Farbe zu wählen. Durch diese Art der Wandvorbereitung gewinnt man das Gefühl, in einem traditionell gebautem Haus zu wohnen.



# Badezimmerwände



Die Badezimmerwände sind mit wasserdichten Platten verkleidet, den sogenannten Rocko Tiles. Sie imitieren von der Optik her Steinplatten und sind mit einem Matt-Effekt ausgestattet. Rocko Tiles sind flecken- und feuerresistent und zudem auch kratz- und wasserfest.





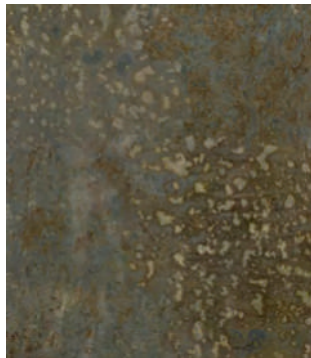
# ROCKO TILES

Paneele für das Badezimmer

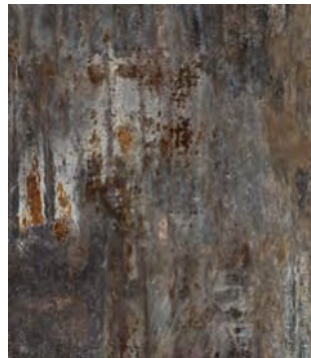
R-1



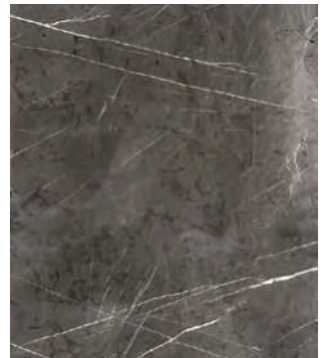
R-2



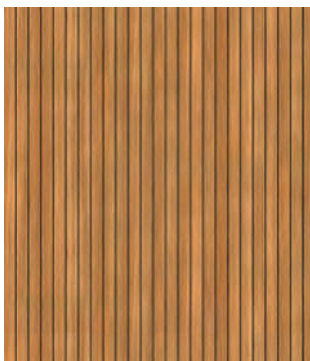
R-3



R-4



R-5



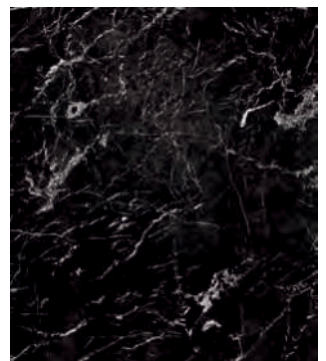
R-6



R-7



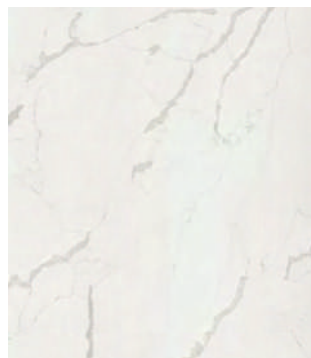
R-8



R-9



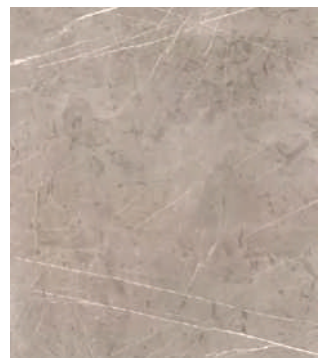
R-10



R-11



R-12



R-13



R-14



R-15



R-16

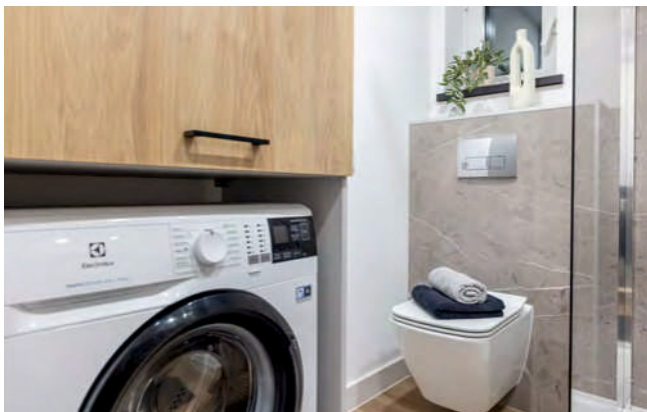


# — Sanitäre Einrichtungen

Die sanitären Einrichtungen und Armaturen im Haus stammen ausschließlich von führenden Herstellern. Dadurch werden die Sicherheit bei der Benutzung und die lange Lebensdauer der Einrichtung garantiert.



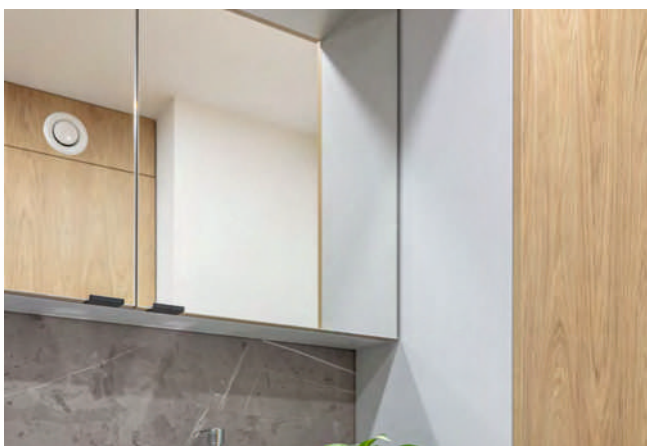
## — WC



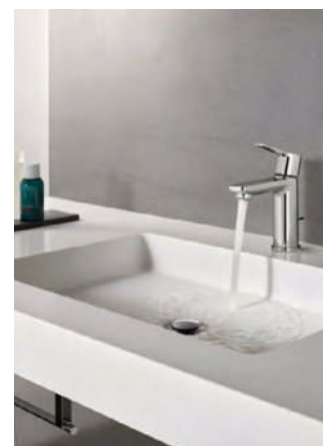
## — Waschtisch



## — Spiegelschrank



## — Waschtischarmatur





## Duscharmatur



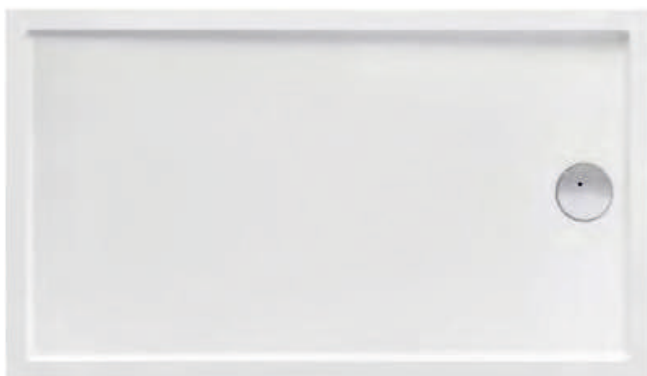
## Waschmaschine mit Einbauschränk



\*Aufpreispflichtige Zusatzoption

## Duschkabine mit Duschwanne

Duschwanne



Duschkabine



# Einbauküche

Die Einbauküche wird nach Maß gefertigt, immer passend zum jeweiligen Hausprojekt. Die Küche ist mit Lackplatten ausgestattet. Die Haushaltsgeräte stammen ebenfalls von bekannten Markenherstellern.



Glaskeramikkochplatte

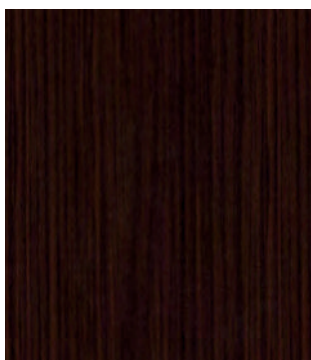
Kühlschrank



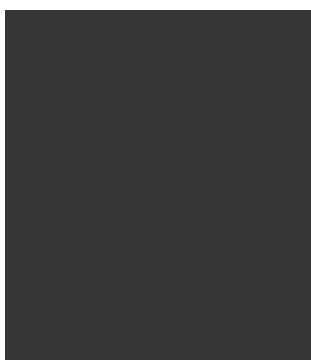


# MÖBELPLATTEN

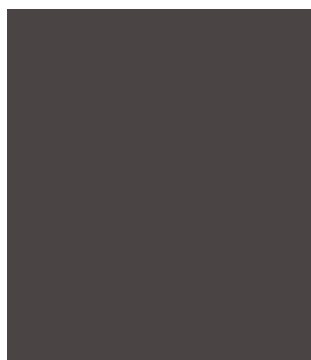
D 2226



U164 VL



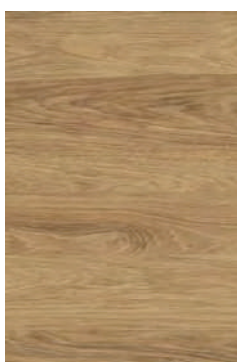
U162 VL



U190VL



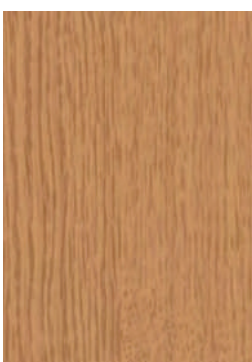
H3730



H3331



D9103



8681 SD



8681 SM

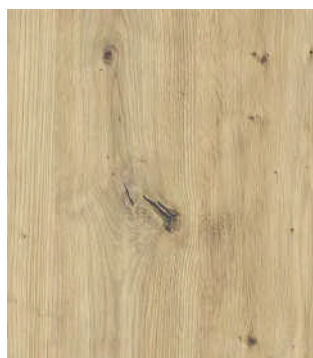


## KÜCHENARBEITSPLATTEN

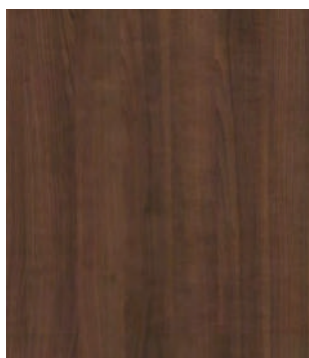
U999 ST89



5307



R42012 LN



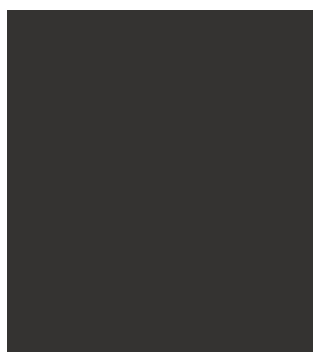
H3303



H1180



U164KM



## LACKIERTE FRONTEN

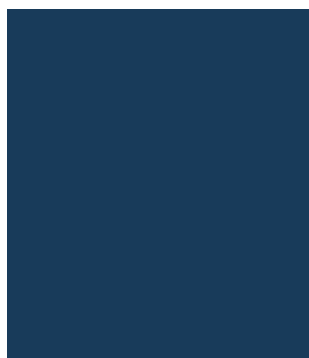
RAL 9016



RAL 6021



RAL 5009



RAL 7042



RAL 7022





# Beleuchtung

Die Beleuchtung ist so im Haus verteilt, dass jeder Raum immer gut beleuchtet wird und Sie sich dort wohlfühlen werden.



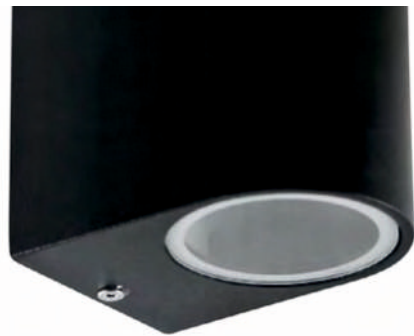
Wohnzimmer und Schlafzimmer

Küche und Badezimmer



Mezzanine Wandleuchte

Außenbeleuchtung



Badezimmer Wandleuchte









# Kontakt

## TIMO Haus GmbH

Dahlweg 105, 48153 Münster

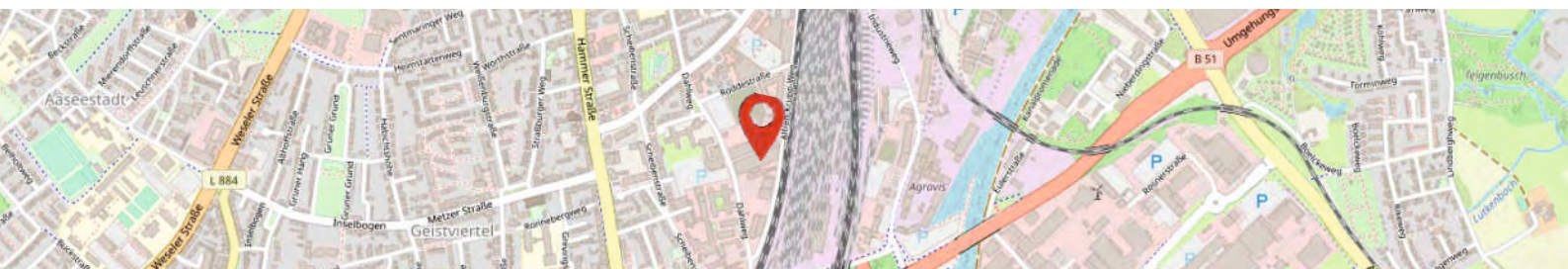
 [www.timo-haus.de](http://www.timo-haus.de)

 [kontakt@timo-haus.de](mailto:kontakt@timo-haus.de)

 Mobil.: +49 157 923 957 67

 Tel.: +49 251 5906 4818

Wir werden uns freuen, Sie in unserem Besichtigungshaus begrüßen zu dürfen.  
Wir vereinbaren gerne individuelle Termine und laden Sie herzlich zu einem persönlichen Gespräch ein.  
Unsere Musterhäuser finden Sie an dem Alfred-Krupp-Weg, Tor 4, 48153 Münster.  
Terminvereinbarung per Mail [kontakt@timo-haus.de](mailto:kontakt@timo-haus.de) oder Telefon: +49 251 5906 4818 .



**Sitz der Geschäftsführung:**

Münster, eingetragen beim Amtsgericht Münster, HRB: 20443, USt.ID: DE354530939

Geschäftsführung: Katarzyna Walczak



Bitte beachten Sie, dass die in diesem Katalog gezeigten Fotos kein verbindliches Angebot im Sinne des Handelsrechts darstellen. Weiterhin sind auf den Fotos öfters Deko-Elemente zu sehen, die sich nicht im Angebot von TIMO-Haus befinden, wie auch individuelle Ausführungen der Mobilheime, die als eine Sonderleistung angeboten werden und nicht im Standardpreis der Häuser enthalten sind. Der Hersteller behält sich das Recht zu Änderungen und Verbesserungen des Sortiments vor, was zu kleinen Abweichungen in Ausführung der Mobilheime führen kann.